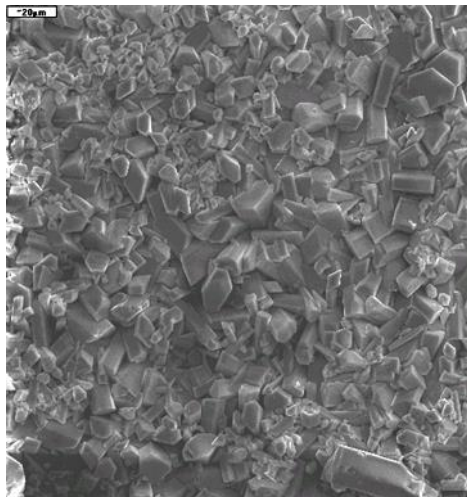
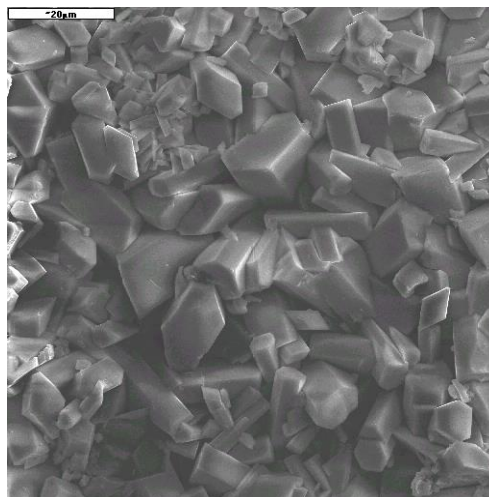


## SURFACOTE MN 2

### Fosfatazione al manganese



SURFACOTE MN 2, ingrandimento 500x



SURFACOTE MN 2, ingrandimento 1000x

#### Struttura dello strato

Finemente cristallino

Strati da antracite a neri

Peso dello strato: 10-40 g/m<sup>2</sup>

#### Applicazioni

Superfici in acciaio

Migliora le caratteristiche di rodaggio di ruote dentate, fascette elastiche per pistoni ecc.

Processi a immersione

IMDS-ID-No. 7031907

#### Additivi per il bagno di fosfatazione

SURFACOTE MN 2

(concentrato impiegabile sia per il make-up sia per il reintegro)

#### Pre-immersione

Due possibilità di attivazione:

- a) SURFACOTE Pre MN per strati grossolani di fosfato di manganese
- b) SURFACOTE Aktivator MN, Teil 1 in combinazione con SURFACOTE Aktivator MN, Teil 2 per strati di fosfato finemente cristallini

Il nostro servizio esterno competente per il vostro territorio sarà lieto di offrirvi qualsiasi ulteriore informazione.