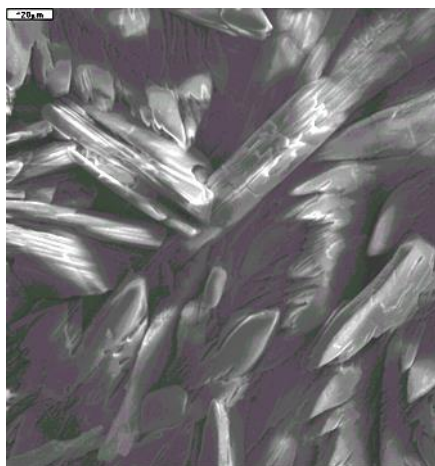
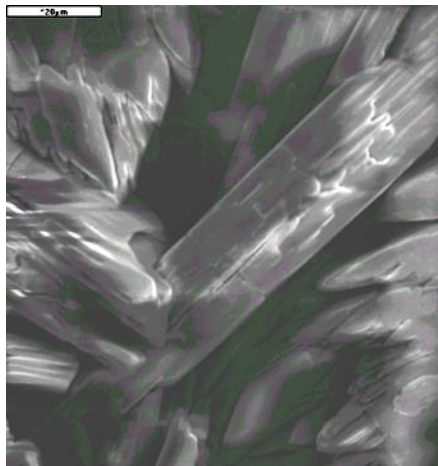


SURFACOTE 480

Fosfatazione allo zinco a strato spesso (esente da nichel)



SURFACOTE 480, ingrandimento 500x



SURFACOTE 480, ingrandimento 1000x

Struttura dello strato

Grana cristallina grossa

Peso dello strato: 15-30 g/m²

Applicazioni

Superfici in acciaio

Processi a immersione

Ottima protezione anticorrosione in combinazione con SURFASEAL 85, SURFASEAL 100

Adatto anche per formatura a freddo

IMDS-ID-No. 7026761

Additivi per il bagno di fosfatazione

SURFACOTE 480 (concentrato impiegabile sia per il make-up sia per il reintegro)

Il nostro servizio esterno competente per il vostro territorio sarà lieto di offrirvi qualsiasi ulteriore informazione.