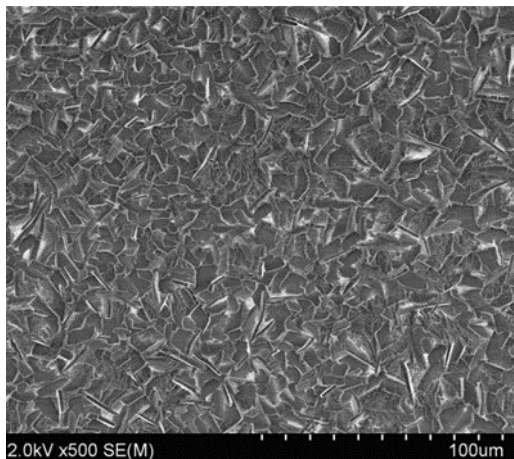
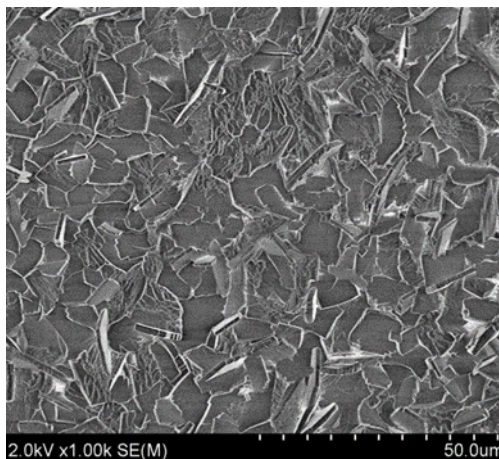


## SURFACOTE 222/223

Fosfatazione a strato sottile (esente da nichel)



SURFACOTE 222/223, ingrandimento 500x



SURFACOTE 222/223, ingrandimento 1000x

### Struttura dello strato

Finemente cristallino

Peso dello strato: 1,5 - 3,0 g/m<sup>2</sup> (spruzzatura)  
2,0 - 3,5 g/m<sup>2</sup> (immersione)

### Applicazioni

Acciaio e superfici zincate

Applicazioni a spruzzo e ad immersione

Ottimo primer per successivi rivestimenti a polvere o verniciature

IMDS-ID-No. 9501722

### Additivi per il bagno di fosfatazione

SURFACOTE 222 (concentrato di make-up)

SURFACOTE 223 (concentrato di reintegro)

SURFA-cor (per la regolazione del rapporto di acidità)

SURFACOTE Acceleratore N

SURFACOTE Acceleratore K

SURFACOTE Additiv No. 6 (per superfici in alluminio e in zinco)

Il nostro servizio esterno competente per il vostro territorio sarà lieto di offrirvi qualsiasi ulteriore informazione.