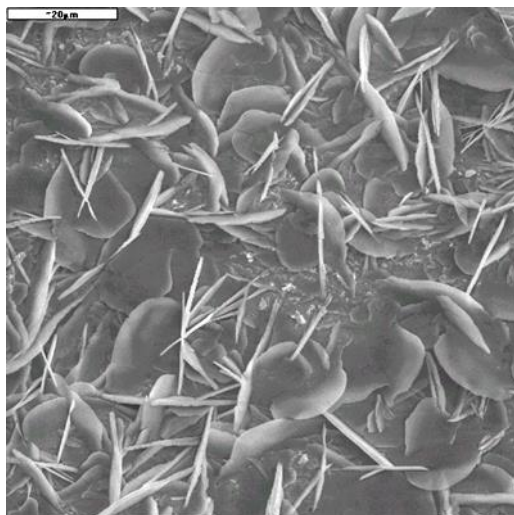
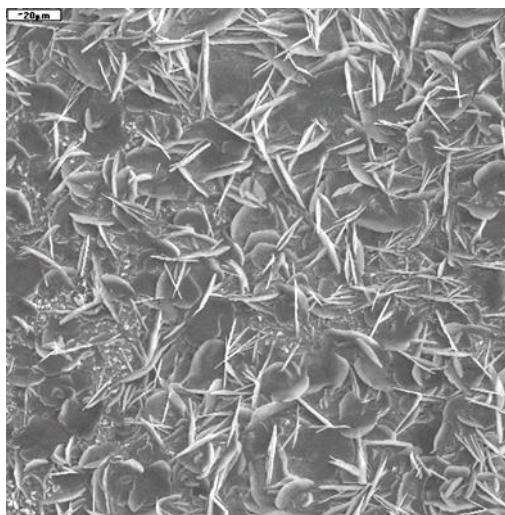


SURFACOTE 125

Fosfatizzazione allo zinco a strato sottile



SURFACOTE 125, ingrandimento 500x



SURFACOTE 125, ingrandimento 1000x

Struttura dello strato

Finemente cristallino

Peso dello strato: 2,0-6,5 g/m²

Applicazioni

Acciaio e superfici zincate

Applicazioni a spruzzo e ad immersione

Primer per successivi rivestimenti a polvere o verniciature

IMDS-ID-No. 9501801

Additivi per il bagno di fosfatizzazione

SURFACOTE 125 (concentrato impiegabile sia per il make-up sia per il reintegro)

SURFACOTE Acceleratore N

SURFA-cor (per la regolazione del rapporto di acidità)

Il nostro servizio esterno competente per il vostro territorio sarà lieto di offrirvi qualsiasi ulteriore informazione.