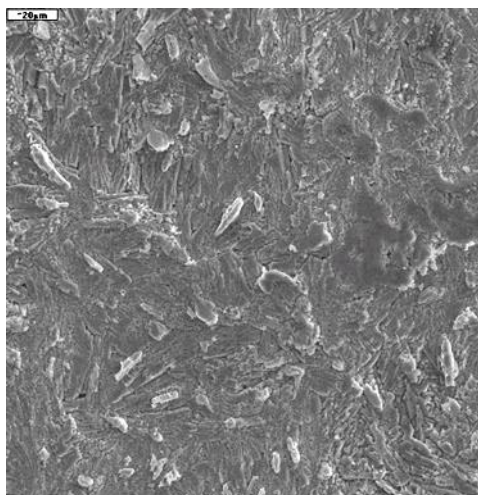
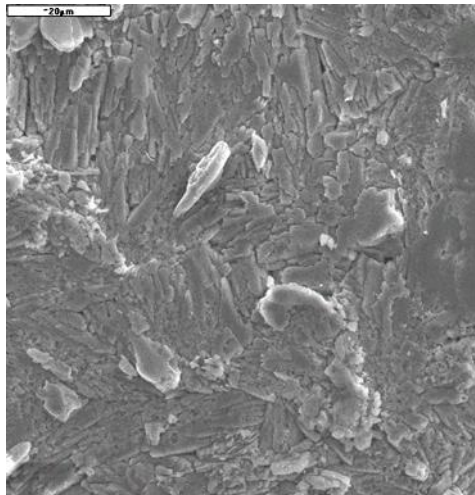


## SURFACOTE 780

Fosfatazione allo zinco/calcio (esente da nichel; acceleratore interno: clorato)



SURFACOTE 780, ingrandimento 500x



SURFACOTE 780, ingrandimento 1000x

### Struttura dello strato

Grana cristallina molto fine

Peso dello strato: 1 - 2 g/m<sup>2</sup>

### Applicazioni

Superfici in acciaio

Primer per successivi rivestimenti a polvere o verniciature

Particolarmente indicato per connessioni gomma/metalli

Processi a immersione

IMDS-ID-No. 7027255

### Additivi per il bagno di fosfatazione

SURFACOTE 780 (concentrato impiegabile sia per il make-up sia per il reintegro)

Il nostro servizio esterno competente per il vostro territorio sarà lieto di offrirvi qualsiasi ulteriore informazione.