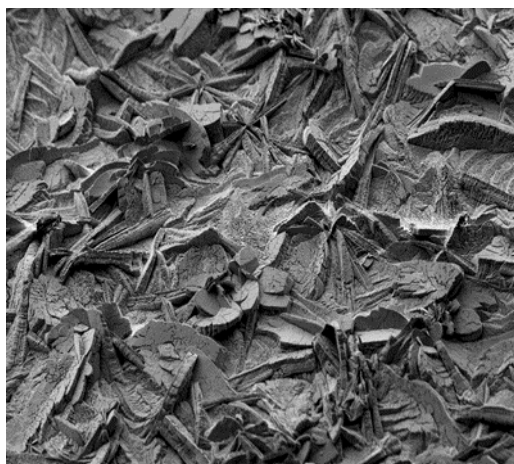


SURFACOTE 333/334

Fosfatizzazione tricationica allo zinco a strato sottile



SURFACOTE 333/334, ingrandimento 500x



SURFACOTE 333/334, ingrandimento 1000x

Struttura dello strato

Finemente cristallino

Peso dello strato: 1,5 - 3,0 g/m² (spruzzatura)
2,5 - 5,5 g/m² (immersione)

Applicazioni

Acciaio e superfici zincate

Applicazioni a spruzzo e ad immersione

Ottimo primer per successivi rivestimenti a polvere o verniciature

Soddisfa i requisiti dei produttori leader di automobili

IMDS-ID-No. 9501829

Additivi per il bagno di fosfatizzazione

SURFACOTE 333 (concentrato di make-up)

SURFACOTE 334 (concentrato di reintegro)

SURFA-cor (per la regolazione del rapporto di acidità)

SURFACOTE Acceleratore N

SURFACOTE Acceleratore K

SURFACOTE Additiv No. 6 (per superfici in alluminio e in zinco)

Il nostro servizio esterno competente per il vostro territorio sarà lieto di offrirvi qualsiasi ulteriore informazione.